

*Copertura Doppio* **T**<sup>®</sup>



**nicco**

P R E F A B B R I C A Z I O N E   D A L   1 9 4 3

**velo**<sup>®</sup> S P A



## COPERTURA DOPPIO T

---

### TRAVE TT

#### PRINCIPALI CARATTERISTICHE

ELEVATA RESISTENZA AL  
FUOCO : 60 - 120 - 180 MINUTI

NOTEVOLE FLESSIBILITA' PROGETTUALE  
ALTEZZA ELEMENTI DA 30 A 100 CM

ELEVATA INDEFORMABILITA' STRUTTURALE

PREGIO ESTETICO INTERNO  
FACILITA' DI APPLICAZIONE  
DI IMPIANTI E RETI TECNOLOGICHE

LUCE MASSIMA FINO A 32 METRI

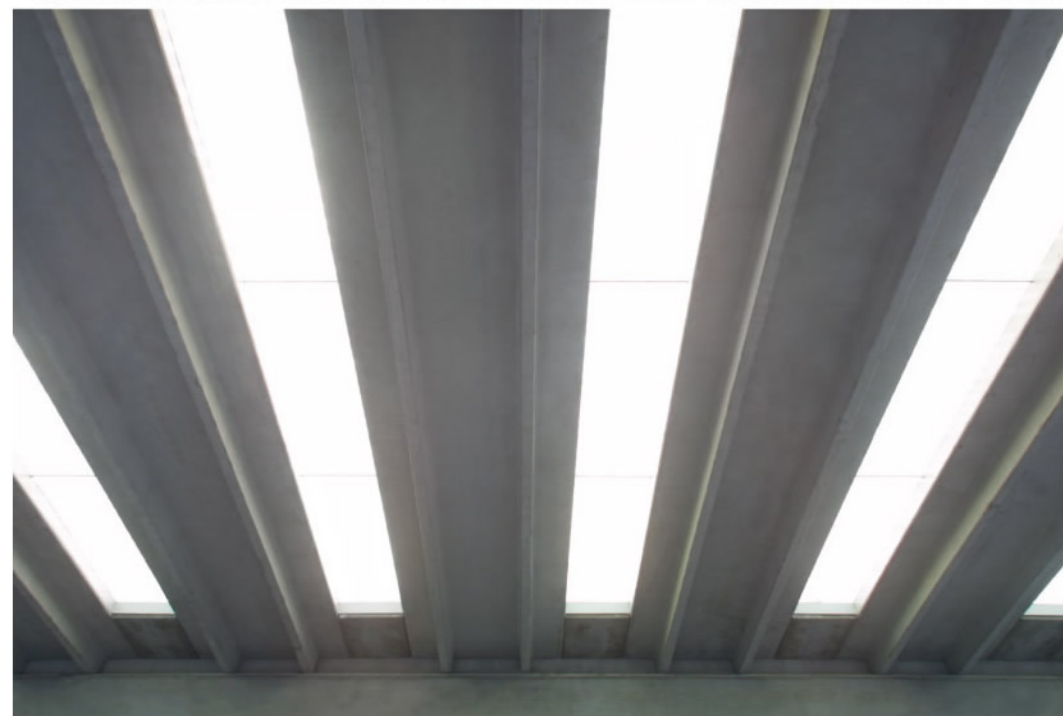
OTTIMO COMPORTAMENTO SISMICO

POSSIBILITA' DI INSERIMENTO DI LUCERNARI  
ZENITALI ED A SHED CON EVENTUALI  
EVACUATORI DI FUMO E CALORE  
ED APERTURE MOTORIZZATE





COPERTURA DOPPIO T CON LUCERNAI ZENITALI APRIBILI ED EVACUATORI DI FUMO E CALORE



COPERTURA  
DOPPIO T CON  
LUCERNAI  
ZENITALI



COPERTURA  
DOPPIO T CON  
TEGOLI  
ACCOSTATI

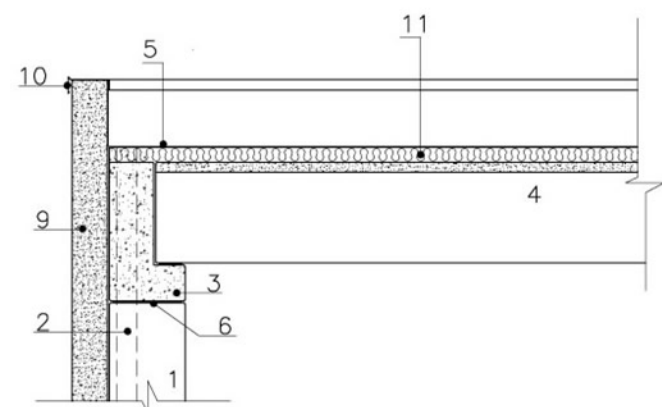
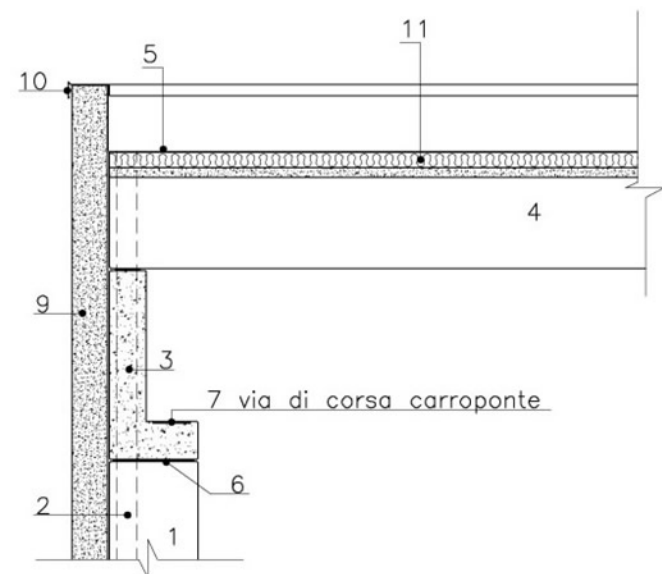


nico

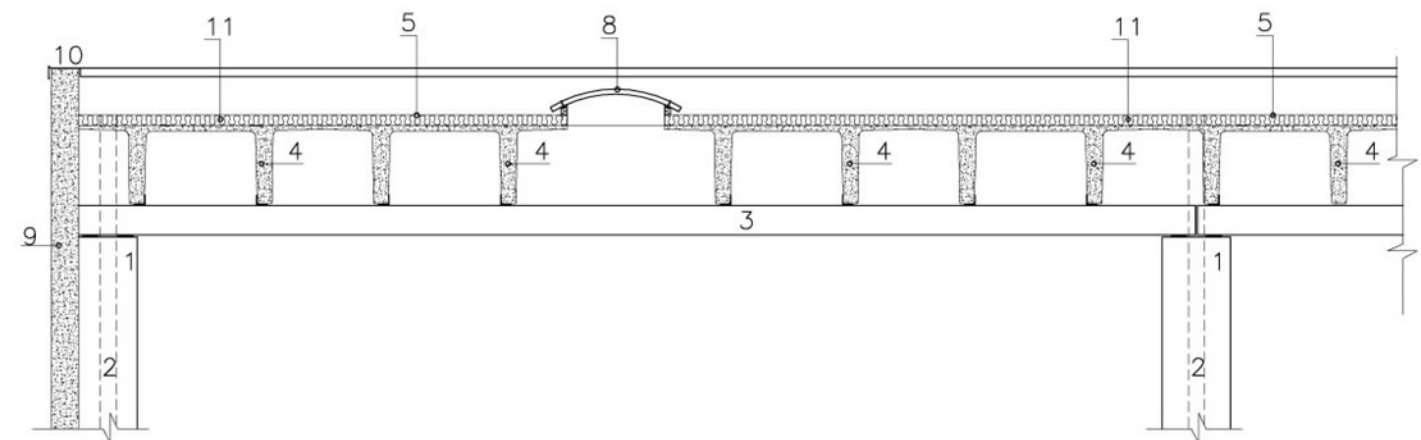


## LEGENDA DISEGNI TECNICI

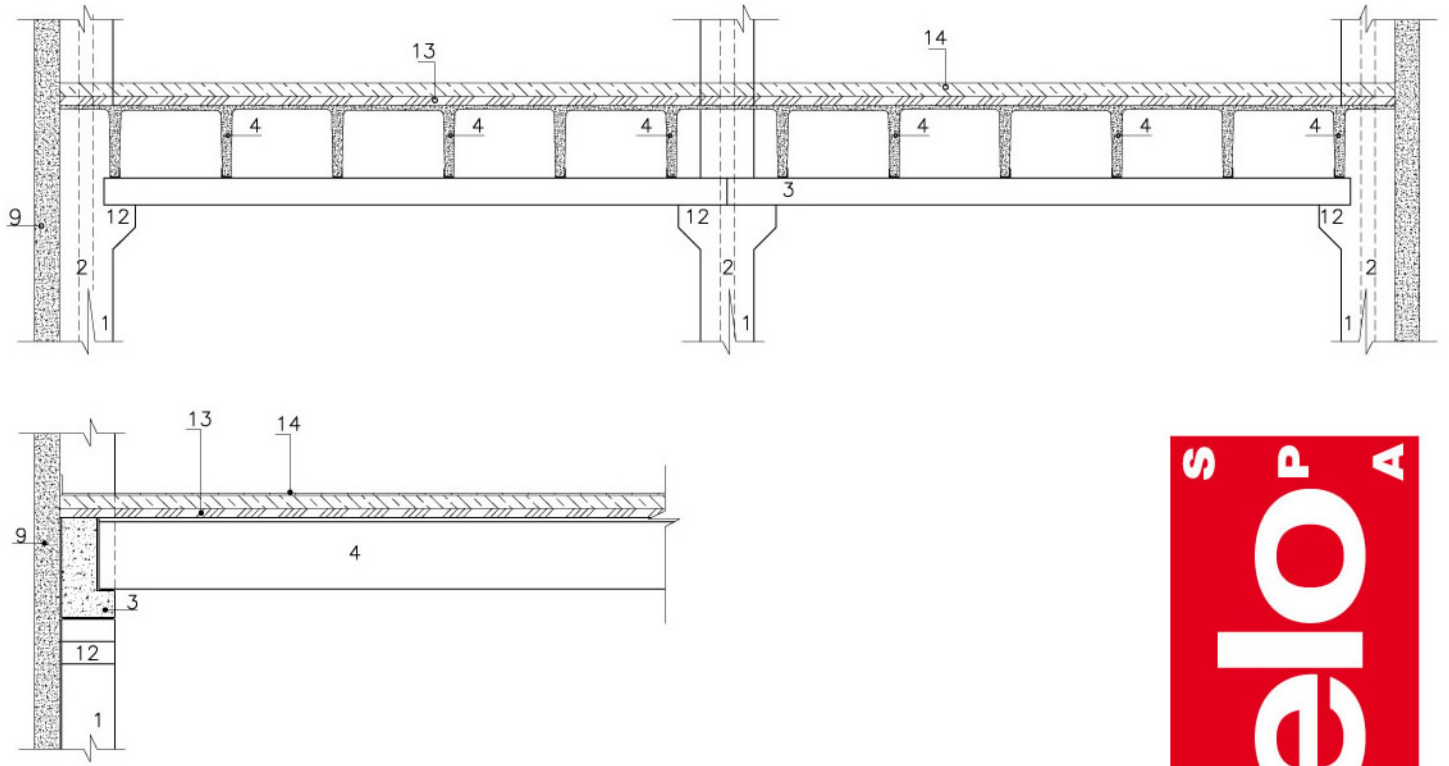
- 1 - PILASTRO
- 2 - PLUVIALE
- 3 - TRAVE PRIMARIA SERIE "L", "I", "TR"
- 4 - COPERTURA DOPPIO T
- 5 - MANTO DI COPERTURA
- 6 - CUSCINETTO IN NEOPRENE
- 7 - PIASTRA PER VIA DI CORSA
- 8 - LUCERNARIO ZENITHALE FISSO O APRIBILE
- 9 - PANNELLO DI TAMPONAMENTO
- 10 - COPERTINA COPRIPANNELLO
- 11 - ISOLANTE
- 12 - MENSOLA IN C.A.
- 13 - CAPPÀ
- 14 - PAVIMENTO



# Copertura Doppio T



# STRUTTURE PLURIPIANO



S  
P  
A  
**VELO**

**nico**



PARTICOLARI  
NODO PILASTRO-  
ARCHI TRAVE  
TEGOLI DOPPIO T  
SU STRUTTURE  
PLURIPIANO

*Copertura*  
**Doppio T**





**SEDE E UFFICI**

**via Roma, 46 - 35014 Fontaniva - PD  
tel 049/5942011 r.a. - fax 049/5941555**

**STABILIMENTI IN FONTANIVA**

**via Roma, 46 - via l' Maggio, 2**

**STABILIMENTO IN CARMIGNANO DI BRENTA**

**via Provinciale, 23**

**STABILIMENTO IN CITTADELLA**

**via Postumia di Ponente, 290**

**www.nicovelo.it - e-mail: info@veloprefabbricati.com**



**PREFABBRICAZIONE DAL 1943**